

住宅ローン共同データベース

住宅ローン債権管理体制の整備を 効率的に支援します

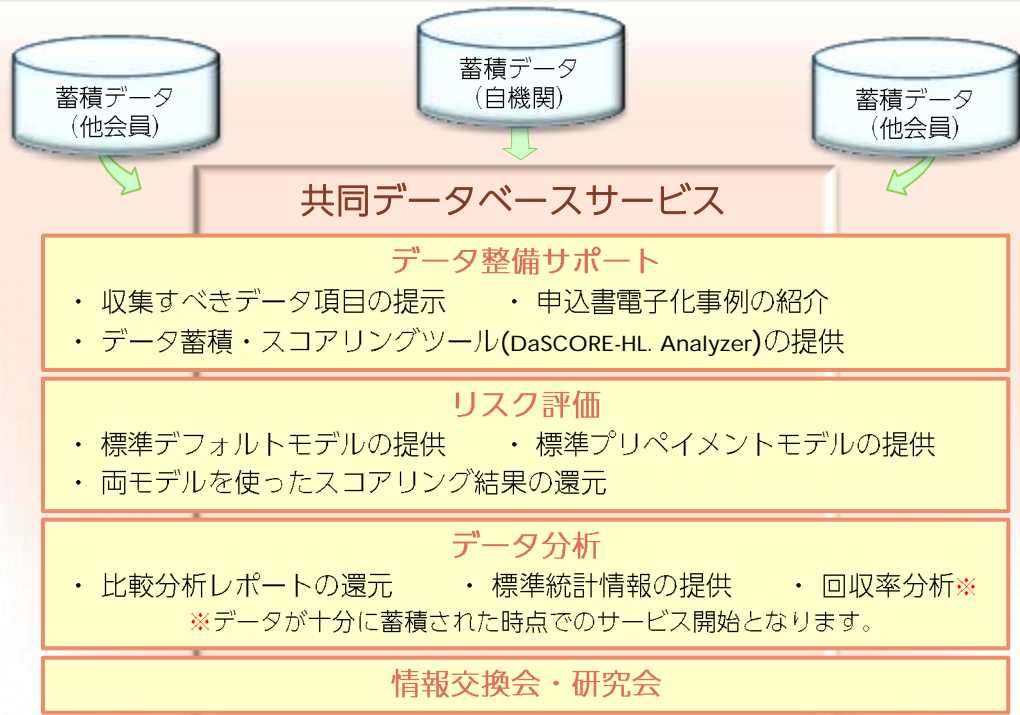
住宅ローン融資をめぐるには、
客観的な情報を背景とした効率的な債権管理が求められる一方、
今後の金利上昇を見通した対応の必要性も高まっています。

CRDでは、住宅ローン共同データベースサービスを2013年4月に開始いたしました。

住宅ローン融資における債権管理の高度化に加え、
今後の融資戦略に寄与する有益な情報を提供いたします。

※本サービスは、株式会社クレジット・プライシング・コーポレーションとのアライアンスにより提供します。

サービスの全体概要



収益管理

ポートフォリオ全体の収益性概算
債権の特性・期間構造を考慮した、収益性把握のための材料提供 (個別債権/ポートフォリオ全体)

リスク管理

債権の特性・期間構造を考慮した信用リスク量の把握 (個別債権/ポートフォリオ全体)

リスク管理に止まらず
幅広い部署でご活用いただけます

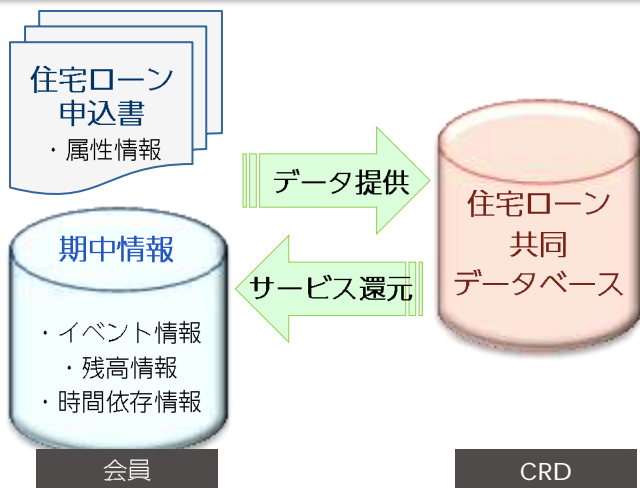
営業推進

借換阻止に向けた施策の検討や
既存商品の商品性検討材料の提供

審査

自機関における期中管理用モデル
および審査モデルの補完

住宅ローン共同データベースの仕組み



- 各会員がDaSCORE-HL Analyzerもしくは独自のシステム等を利用して蓄積した住宅ローン関連データをCRD協会に集約し、共同データベースを構築します。
- CRD協会は、蓄積データを元に開発された、デフォルトリスク・繰上返済リスクを数値化するモデルを、ツールおよびスコアリングサブルーチン形式にて提供します。
- また蓄積データを用いて、全国データと会員データとの比較分析レポート、標準統計情報を還元するほか、付随する各種サービスを提供します。

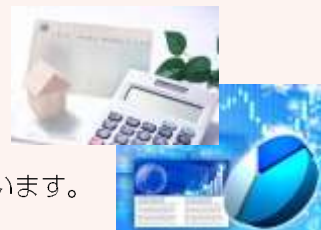
※ サービス還元の際は、加入会員の匿名性を十分確保します。

自機関の保有情報だけでは困難な客観的な情報に裏付けされた
ハイクオリティな債権管理体制の構築を、ローコストに実現します

サービスの特徴

1：全国データとの比較

年1回、**金融当局目線**を意識した分析内容をふんだんに盛り込んだ、**全国データ（共同データベースの収集データ）との比較分析レポート**を提供します。当局への提示資料や、内部報告会の資料としてご活用いただける内容となっており、さらに会員様のご意見を踏まえ、毎年内容のブラッシュアップを図っています。



2：会員同士の情報交換会

年1回、会員向けの**ワークショップ**を開催しており、**会員同士の意見交換の場**としてご活用いただけます。時事の収益管理・リスク管理の話題や、各会員が抱える課題等について、ざっくばらんにお話いただける場です。また、収益管理・リスク管理のトピックスについて、分析結果を公表しています。

3：各種分析が簡単な操作でできるデータ蓄積・スコアリングツール【DaSCORE-HL Analyzer】

データ蓄積を始め、ポートフォリオを対象とした**12種類の各種集計**、**簡易収益計算**までを行うことが可能です。

4：リーズナブルなサービス利用料金

ベーシックなサービスラインナップに加え、**上記の特色あるサービスをリーズナブルな料金**で提供いたします。

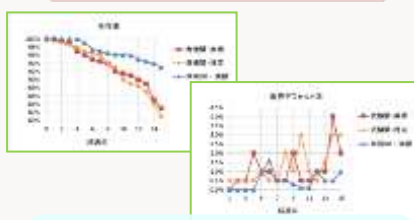
【比較分析レポートのイメージ（一部抜粋）】

ポートフォリオ基礎分析



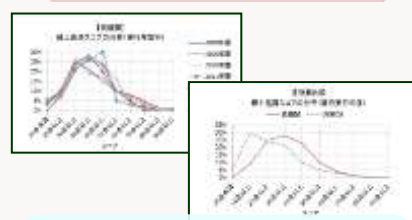
ポートフォリオ全体の
主要な属性の特徴や
リスク指標の時系列推移を把握

デフォルト分析



属性や期間構造の違いによる
デフォルトの発生状況・
リスクの把握

繰上返済分析



属性や期間構造の違いによる
繰上返済の発生状況・
リスクの把握

DaSCORE - HL Analyzer - Data accumulation and Scoring system of Housing Loan Analyzer

- 住宅ローン債権の収益管理・リスク管理のための「データ蓄積・スコアリングツール」です。
- 蓄積データを元に標準モデルを使ったスコアリングや各種集計、簡易収益計算を行うことが可能です。
- 操作性がよく、簡単な操作で各種帳票を出力することができます。

共同データベースのフォーマットでのデータ蓄積・切り出し

標準モデルによるスコアリング

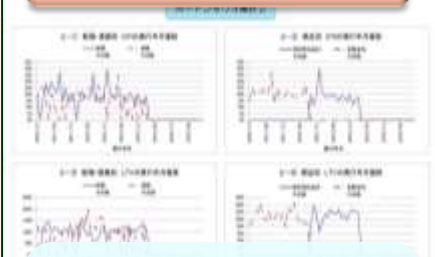
※スコアリング結果を一部使用

個別案件評価※



個別案件のデフォルトと
繰上返済のリスクに係る評価を
ツール内蓄積データと比較

ポートフォリオ集計※



ポートフォリオの主要な属性の
特徴、デフォルトと繰上返済の
実績値およびリスクを
一目で把握可能

ポートフォリオ収益計算※



精緻な収益計算が必要な場合には
オプションにて対応可能です

利用形態

DaSCORE - HL. Analyzerのパッケージソフトを、PCにインストールしご利用いただけます。



統一フォーマットに基づく提供データを、自機関にて作成いただくことも可能です。

会員向けサービス利用料金

データベースの維持運営のため、有償でのサービス提供となります。
サービス利用料金等、詳細につきましてはお問い合わせください。

年間利用料に含まれるサービス

標準モデル (デフォルト、プリペイメント) に基づくサービス

- ・ドキュメント (解説書等) の提供
- ・一括スコアリング結果の還元
- ・スコアリングサブルーチンの提供
- ・データ蓄積・スコアリングツール (DaSCORE - HL. Analyzer) の提供
- ・標準モデルに係る精度検証の実施

共同データベースに基づく分析サービス

- ・比較分析レポートの還元
- ・標準統計情報の提供
- ・回収率分析

※データが十分に蓄積された時点でのサービス開始となります。

情報交換会、セミナー等

- ・会員間での情報交換会を年1回～実施



サンプルデータ提供サービス (準備中)

※データが十分に蓄積された時点でのサービス開始となります。

オプションサービス

個々の会員様の取組みの違いを反映したサービスにつきましてはオプションとして提供いたします。

共同データベースのデータを利用した審査モデル構築

標準モデルのカスタマイズ

提供サービス活用コンサルティング (収益計算を含む)

基本サービスに含まれないデータ分析

その他、住宅ローンのIRRBB (銀行勘定の金利リスク) 対応等につきましてもご相談ください

CRD 中小企業信用リスク情報データベース

一般社団法人 **CRD協会**

〒103-0013 東京都中央区日本橋人形町二丁目26番5号 (NEX人形町ビル7階)

☎ 03-6667-1750(代表)

☎ 03-6667-1755

【窓口受付時間】 平日9:00～17:15 (年末年始を除く)

2017年4月現在

* DaSCOREは、CRD協会が保有する登録商標です。

<http://www.crd-office.net/CRD/>

All Rights Reserved.CRD2017.4